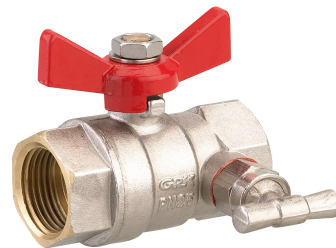


ROBINET A BOISSEAU SPHERIQUE à purge réf : 165

- utilisable pour eau chaude 95°C max, eau froide et air
- PN 25
- Modèle avec presse étoupe

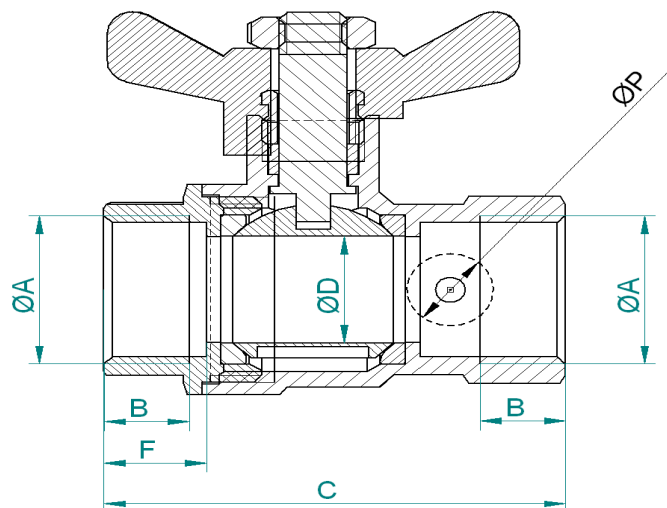


MATERIAUX:

- Matière corps : CW617N
- Matière sphère : laiton type CW614N
- Matière axe : laiton type CW614N
- Matière Sièges et garniture : PTFE
- Matière manette : ZAMAK + époxy

Traitement de surface :

- Grenailage et nickelage avant usinage.



Instructions de montage :

- S'assurer avant montage que la tuyauterie est propre.
- S'assurer de l'alignement des tuyauteries amont-aval
- Utiliser des clés adaptées aux dimensions de la vanne (clé à griffe proscrite)
- Utiliser du ruban PTFE pour réaliser l'étanchéité
- Ne pas appliquer un couple de serrage de plus de 30N.m

REF	ØA	B	F	C	ØD	ØP	E	Poids en kg
165-8F	1/2"	10	12	48	15	1/4"	85	0,2
165-8G	3/4"	11	13	54	20	1/4"	100	0,29
165-8H	1"	11,5	14	68	25	1/4"	100	0,41
165-8I	1"1/4	12,5	15	80	32	1/4"	125	0,67

Certification :

- Attestation de conformité Sanitaire N° 08ACC LI 011 valable jusqu'au 1^{er} fev 2013

