

Robinet d'arrêt droit $\frac{1}{4}$ de tour à boisseau DM à manette avec raccord biconique

Réf : 287



- débit mini 13l/min sous 3 bars
- Pression max 10 bars

MATERIAUX :

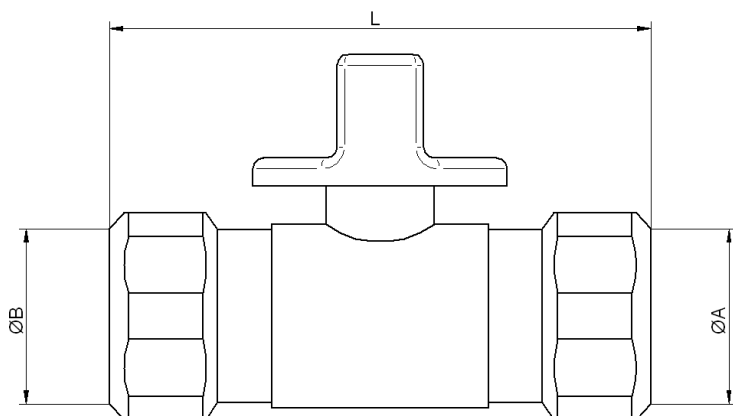
- Matière corps : laiton type CW617N
- Matière pièces de décolletées : laiton type CW614N
- étanchéité : NBR 70 Sh

Traitement de surface

chromé/brut

Instructions de montage:

- S'assurer avant montage que la tuyauterie est propre.
- S'assurer de l'alignement des tuyauteries amont-aval
- Utiliser des clés adaptées aux dimensions du robinet (**clé à griffe proscrite**)
- Utiliser du ruban PTFE pour réaliser l'étanchéité
- Ne pas appliquer un couple de serrage de plus de 30N.m



REF	Tube Ø A	Tube ØB
287-4PQ	10	12
287-4PR	10	14
287-4QQ	12	12
287-4RR	14	14

Certification :

- Attestation de conformité sanitaire en cour de renouvellement

