

GRK FICHE TECHNIQUE

Raccord Té femelle pour tuyaux PE réf : 505

- PN 16
- utilisable pour :
 - eau chaude 80°C maxi et eau froide



MATERIAUX:

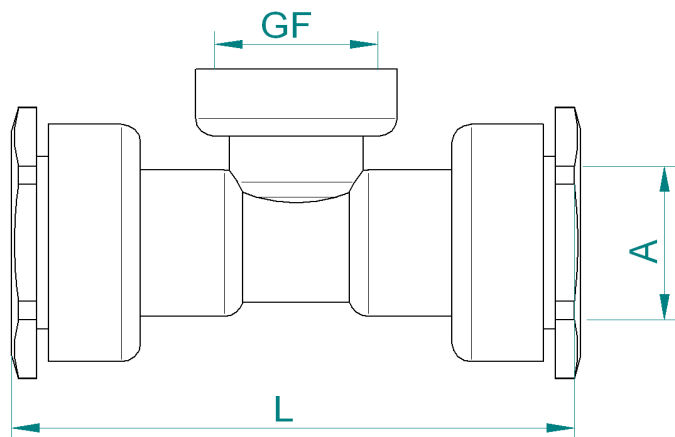
- Matière corps : laiton matricé type CW617N
- Matière pièces de décolletées : laiton type CW614N
- Joint torique NBR

Traitement de surface :

- Grenailage

Instructions de montage:

- S'assurer avant montage que la tuyauterie est propre.
- S'assurer de l'alignement des tuyauteries amont-aval
- Utiliser des clés adaptées aux dimensions de la vanne (**clé à griffe proscrite**)
- Utiliser du ruban PTFE pour réaliser l'étanchéité
- Ne pas appliquer un couple de serrage de plus de 30N.m



REF	A (Ø tube) PE	L (mm)	GF	Poids en kg
505-1F	Ø20	80	1/2"	0,24
505-1FK	Ø25	88	1/2"	0,32
505-1G	Ø25	88	3/4"	0,38
505-1H	Ø32	102	1"	0,54
505-1I	Ø40	123	1"1/4	0,83
505-1J	Ø50	139	1"1/2	1,14
505-1K	Ø63	173	2"	1,92

Certification :

- Attestation de Conformité Sanitaire N°07 ACC LI105 valable jusqu'au 28 DEC 2012

VISA BE



VISA QUALITE

