

Raccord coude pour tuyaux PE réf : 506

- PN 16
- utilisable pour :
 - eau chaude et froide



MATERIAUX:

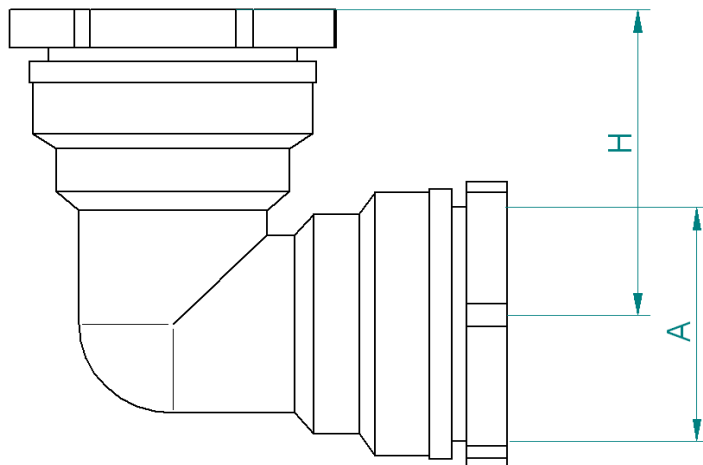
- Matière: laiton matricé type CW617N
- Matière pièces de décolletées : laiton type CW614N
- Joint torique NBR

Traitement de surface :

- Grenailage

Instructions de montage:

- S'assurer avant montage que la tuyauterie est propre.
- S'assurer de l'alignement des tuyauteries amont-aval
- Utiliser des clés adaptées aux dimensions de la vanne (**clé à griffe proscrite**)
- Utiliser du ruban PTFE pour réaliser l'étanchéité
- Ne pas appliquer un couple de serrage de plus de 30N.m



REF	H	A (Ø tube) PE	Poids en kg
506-1F	39,5	Ø20	0,28
506-1G	NC	Ø25	0,36
506-1H	54	Ø32	0,52
506-1I	60,5	Ø40	0,69
506-1J	89	Ø50	1,1
506-1K	NC	Ø63	1,83

Certification :

- Attestation de Conformité Sanitaire N°07ACCLI105 valable jusqu'au 28 déc 2012

VISA BE



VISA QUALITE

