

Raccord coude mâle pour tuyaux PE réf : 507

- PN 16
- utilisable pour :
 - eau chaude 80°C et eau froide

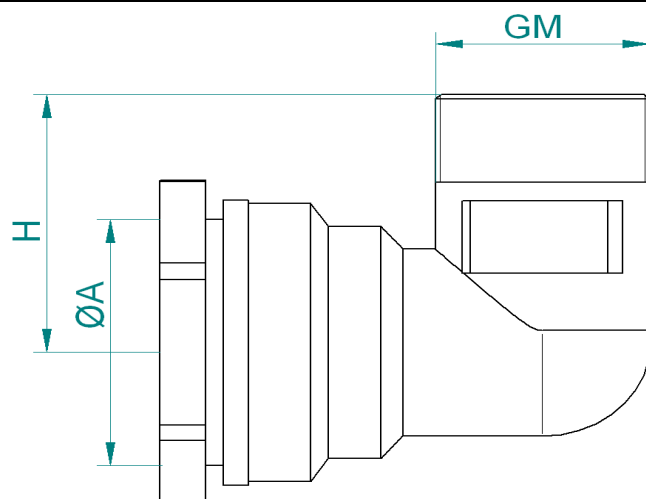


MATERIAUX:

- Matière corps : laiton matricé type CW617N
- Matière pièces de décolletées : laiton type CW614N
- Joint torique NBR

Traitement de surface :

- Grenailage



REF	GM	H	A (Ø tube) PE	Poids en kg
507-1F	1/2"	28,5	Ø20	0,14
507-1G	3/4"	37,5	Ø25	0,2
507-1H	1"	43	Ø32	0,35
507-1I	1'1/4	51	Ø40	0,52
507-1J	1'1/2	56	Ø50	0,72
507-1K	2"	67,5	Ø63	1,25

Instructions de montage:

- S'assurer avant montage que la tuyauterie est propre.
- S'assurer de l'alignement des tuyauteries amont-aval
- Utiliser des clés adaptées aux dimensions de la vanne (**clé à griffe proscrite**)
- Utiliser du ruban PTFE pour réaliser l'étanchéité
- Ne pas appliquer un couple de serrage de plus de 30N.m

Certification :

- Attestation de Conformité Sanitaire N°07ACCLI105 valable jusqu'au 28 déc 2012

