

Raccord coude femelle pour tuyaux PE réf : 508

- PN 16
- utilisable pour :
 - eau chaude 80°C et eau froide



MATERIAUX:

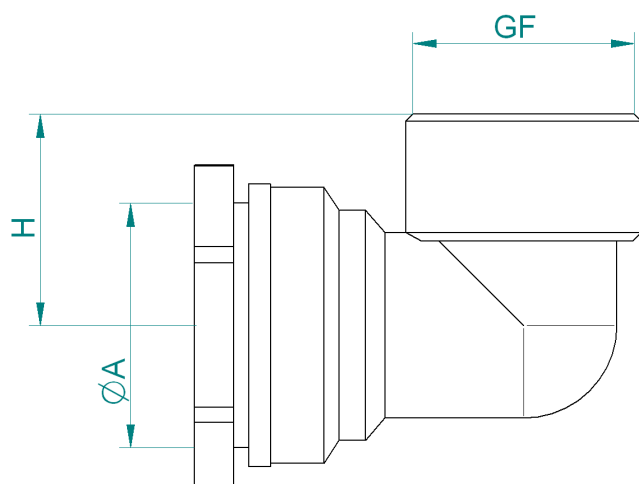
- Matière corps : laiton matricé type CW617N
- Matière pièces de décolletées : laiton type CW614N
- Joint torique NBR

Traitement de surface :

- Grenailage

Instructions de montage:

- S'assurer avant montage que la tuyauterie est propre.
- S'assurer de l'alignement des tuyauteries amont-aval
- Utiliser des clés adaptées aux dimensions de la vanne (**clé à griffe proscrite**)
- Utiliser du ruban PTFE pour réaliser l'étanchéité
- Ne pas appliquer un couple de serrage de plus de 30N.m



REF	GF	H	A (Ø tube PE)	Poids en kg
508-1F	1/2"	23,5	Ø20	0,15
508-1FK	1/2"	25,5	Ø25	0,22
508-1G	3/4"	30,5	Ø25	0,22
508-1H	1"	31	Ø32	0,26
508-1I	1"1/4	36	Ø40	0,48
508-1J	1"1/2	46	Ø50	0,76
508-1K	2"	67,5	Ø63	1,27

Certification :

- Attestation de Conformité Sanitaire N°07ACCLI105 valable jusqu'au 28 déc 2012

