

Applique avec écrou collet CB : ref : 61

- PN 10

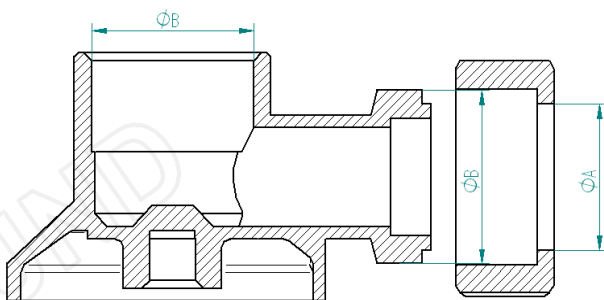


MATERIAUX:

- Matière corps : Laiton Matricé conforme annexe 1 de l'arrêté du 29 mai 1997
- Joint fibre : organique (fibre vulcanisée type N)
- Ecrou décolletée : laiton type CW614N

Traitement de surface :

- Grenillée ou poli ou, chrome/brut ou chromé /poli



Référence	B
61-5EE	3/8
61-5FF	1/2
61-5GG	3/4

Disponible en :

- Grenillée ref : 61-8...
- Polie ref : 61-2...
- Chromée/brut ref : 61-4...
- Chromé/pôlie ref : 61-5..

La cote $\varnothing A$ au choix du client $\varnothing 12$ désignation F (ex 61-FFF) ou $\varnothing 14$ désignation T (ex 61-4FFT).

Instructions de montage :

- S'assurer avant montage que la tuyauterie est propre.
- S'assurer de l'alignement des tuyauteries amont-aval.
- Fonctionne dans toutes les positions (horizontale, verticale).
- Utiliser des clés adaptées aux dimensions de l'applique (clé à griffe proscrite).
- Utiliser du ruban PTFE pour réaliser l'étanchéité.
- Ne pas appliquer un couple de serrage de plus de 30 N.m.

Rappel : l'utilisation de la filasse sur les réseaux d'eau potable est INTERDITE

Certification :

- Attestation de conformité Sanitaire N° 07 ACC LI 061 valable jusqu'au 29 juin 2012

Be
GRK
Visa B.E.

