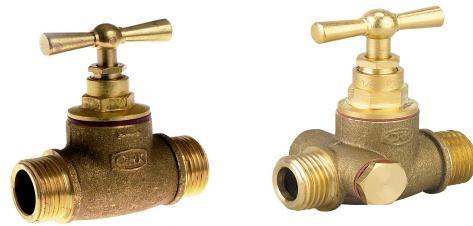


ROBINET D'ARRET DOUBLE MÂLE A EPAULEMENT (à purge)

Réf. : 96 (99)

- Temps MAXI jusque 80°C
- Modèle avec presse étoupe
- Clapet et garniture en NITRILE
- Modèle réf 99 avec 2 trous de purge et un bouchon de purge laiton

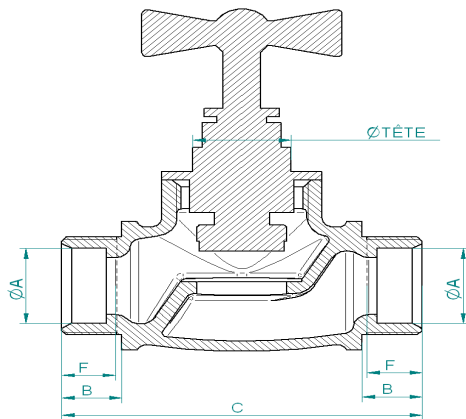


MATERIAUX:

- Matière corps : CuZn39Pb1Al-B (CB754S)
- Matière accessoires Tête : laiton type CW614N
- Matière clapet et garniture : NBR 80Sh ACS

Traitement de surface :

- Grenailage avant usinage.



Instructions de montage :

- S'assurer avant montage que la tuyauterie est propre.
- S'assurer de l'alignement des tuyauteries amont-aval
- Utiliser des clés adaptées aux dimensions du robinet (clé à griffe proscrite)
- Utiliser du ruban PTFE pour réaliser l'étanchéité
- Ne pas appliquer un couple de serrage de plus de 30N.m

REF	B	F	ØA	ØTÊTE	C	POIDS en kg
96-8E	9	8	3/8"	3/8"	60	0,16
96-8F	12	10	1/2"	1/2"	64	0,21
96-8G	13	11	3/4"	3/4"	72	0,29
96-8H	14	11,5	1"	1"	75	0,4
96-8I	15	12,5	1"1/4	1"1/4	92	0,73
96-8J	16	13,5	1"1/2	1"1/2	99	1,1
96-8K	19	16,5	2"	2"	134	1,17

REF	B	F	ØA	ØTÊTE	C	POIDS en kg
99-8E	9	8	3/8"	3/8"	60	0,18
99-8F	12	10	1/2"	1/2"	64	0,23
99-8G	13	11	3/4"	3/4"	72	0,32
99-8H	14	11,5	1"	1"	75	0,43
99-8I	15	12,5	1"1/4	1"1/4	92	0,75
99-8J	16	13,5	1"1/2	1"1/2	99	1,15
99-8K	19	16,5	2"	2"	134	1,78

Certification :

- Conforme à la norme NF EN 1213 et NF079 pour réf : 96-8E ; 96-8F ; et 96-8G
- Attestation de conformité Sanitaire N°09ACCLI102 valable jusqu'au 3 Nov, 2014

