

# GRK FICHE TECHNIQUE

## ROBINET A BOISSEAU SPHERIQUE AVANT OU APRES COMPTEUR ref : 199

- Temps MAXI jusque 95°
- PN 25
- Modèle avec presse étoupe
- Siège et garniture en PTFE
- passage Ø 15

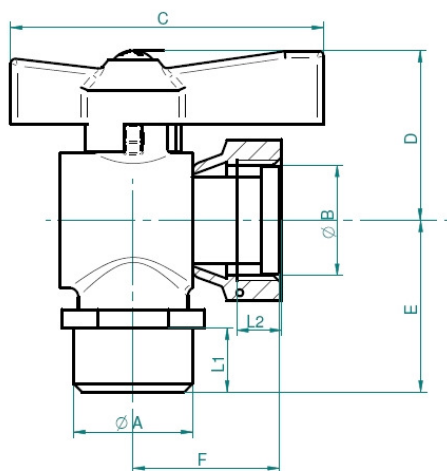


### MATERIAUX:

- Matière corps : laiton type CW617N
- Matière sphère : laiton type CW614N
- Matière axe et accessoires: laiton type CW614N
- Matière Sièges et garniture : PTFE
- Matière manette : CW612N suivant EN 12165

### Traitement de surface :

- Grenailage avant usinage.



### Instructions de montage :

- S'assurer avant montage que la tuyauterie est propre.
- S'assurer de l'alignement des tuyauteries amont-aval
- Utiliser des clés adaptées aux dimensions de la vanne ( clé à griffe proscrite )
- Utiliser du ruban PTFE pour réaliser l'étanchéité
- Ne pas appliquer un couple de serrage de plus de 30N.m

	Ø A	L1	Ø B	L2	C	D	E	F
199-8FG	G1/2"	10	G3/4"	11	70	42	36	34
199-8GG	G3/4"	12	G3/4"	11	70	42	40	34

### Certification :

- Attestation de conformité Sanitaire N° 08ACC LI 011valable jusqu'au 1<sup>er</sup> fev 2013

