

COLLECTEUR

Réf : 954



MATERIAUX :

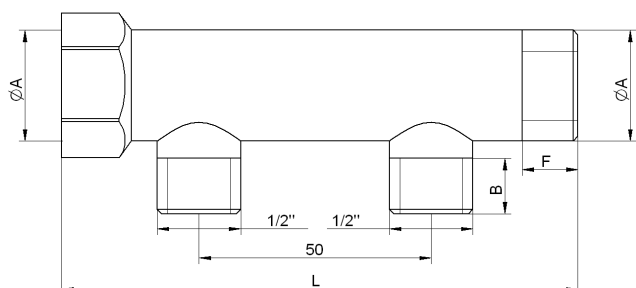
- Matière : laiton type CW617N

Traitement de surface

GRENAILLAGE

Instructions de montage:

- S'assurer avant montage que la tuyauterie est propre.
- S'assurer de l'alignement des tuyauteries amont-aval
- Utiliser des clés adaptées aux dimensions des 6 pans (clé à griffe proscrite)
- Utiliser du ruban PTFE pour réaliser l'étanchéité
- Ne pas appliquer un couple de serrage de plus de 30N.m



REF chromé/brut	Nb de sorties	F/B	ØA	L	Poids kg
954-1A	2	15	3/4"	112	0.232
954-1B	3	15	3/4"	160	0.343
954-1C	4	15	3/4"	210	0.462
954-1D	5	15	3/4"	260	0.533
954-1E	2	15	1"	112	0.342
954-1F	3	15	1"	160	0.481
954-1G	4	15	1"	215	0.580
954-1H	5	15	1"	260	0.669
954-1I	6	15	3/4"	310	0.639
954-1J	6	15	1"	315	0.814

Certification :

- AUCUNE CERTIFICATION

