

## COMPTEUR EAU FROIDE sans demi-raccord : réf : 1201

A jet unique  
 T° MAXI 30°C  
 Lecture directe sur 8 rouleaux  
 Compteur en Double mâle  
 PN16  
 Pré-équipé pour émetteur à impulsion

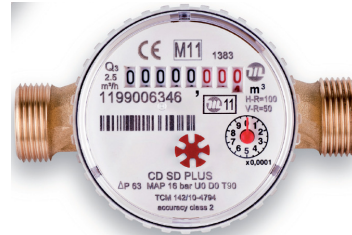
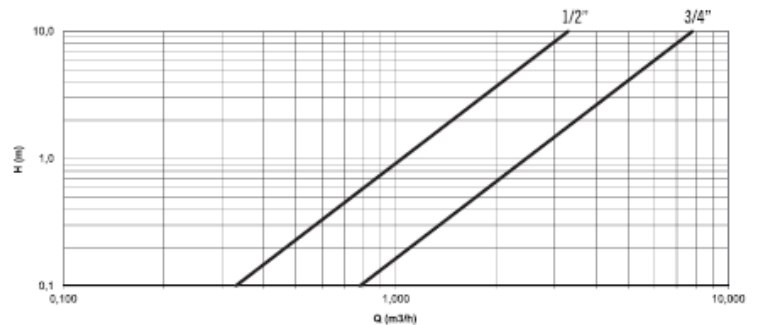
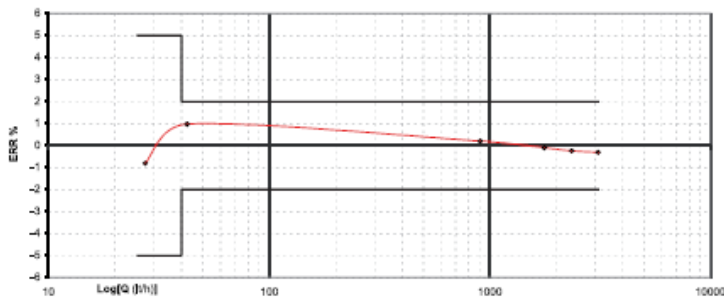


PHOTO NON CONTRACTUELLE

### Instructions de montage :

- S'assurer avant montage que la tuyauterie est propre.
- S'assurer de l'alignement des tuyauteries amont-aval
- Montage horizontal ou verticale (voir classe de précision associée au type de montage ci-dessous)
- Utiliser des clés adaptées aux dimensions du compteur (**clé à griffe proscrite**)
- Ne pas appliquer un couple de serrage de plus de 30N.m

REF	Dn	Qmax m3/h	Q3 m3/H	Qmin l/h	PN bar	Classe de PdC	Lecture mini	Lecture max	Poids kg	Longueur mm	largeur mm	Hauteur mm
1201-8G	15	3.13	2.5	25	16	ΔP63	0.05	100.000	0.45	(110)190	72.8	73.2



### Performance :

- MID : Q3/Q1 R100H (correspondance classe B)  
 Q3/Q1 R50V (correspondance classe A)

### Certification :

- Attestation de conformité Sanitaire N°15 ACC NY 261 valable jusqu'au 31 aout 2020

Visa B.E.



Visa Qualité

