

COMPTEUR EAU CHAUDE avec demi-raccord : réf : 1252

A jet unique
 T° MAXI 90°C
 Lecture directe sur 8 rouleaux
 Avec demi-raccords Ecrou tournant
 Compteur en Double mâle
 PN16
 Pré-équipé pour émetteur à impulsion

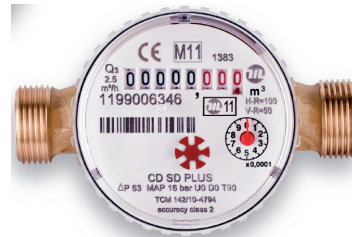


PHOTO NON CONTRACTUELLE

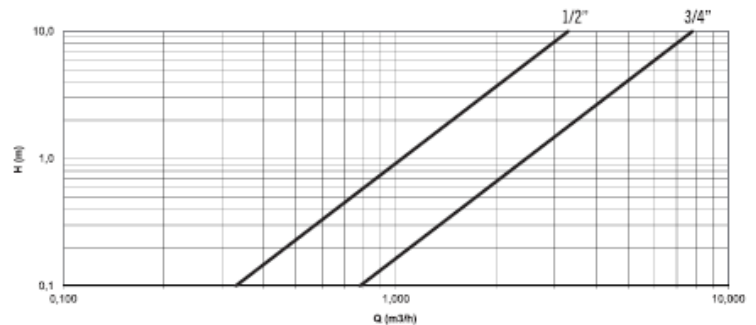
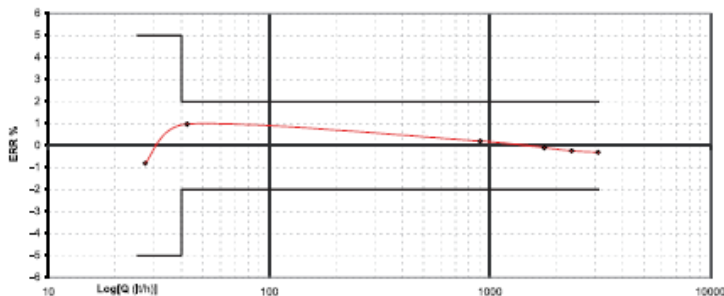
Instructions de montage :

- S'assurer avant montage que la tuyauterie est propre.
- S'assurer de l'alignement des tuyauteries amont-aval
- Montage horizontal ou verticale (voir classe de précision associée au type de montage ci-dessous)
- Utiliser des clés adaptées aux dimensions du compteur (**clé à griffe proscrite**)
- Ne pas appliquer un couple de serrage de plus de 30N.m

REF	Dn	Qmax m3/h	Q3 m3/H	Qmin l/h	PN bar	Classe de PdC	Lecture mini	Lecture max	Poids kg	Longueur mm	largeur mm	Hauteur mm
1252-8G	15	3.13	2.5	25	16	ΔP63	0.05	100.000	0.45	(110)190	72.8	73.2
1252-8H	20	5	4	40	16	ΔP40	0.05	100.000	0.50	(130)228	72.8	73.2

Raccordement $\frac{3}{4}$ " mâle sur compteur et 1/2 "demi-raccord mâle pour la réf : 1202-8G

Raccordement 1" mâle sur compteur 3/4 " demi-raccord mâle pour la réf : 1202-8H



Performance :

- MID : Q3/Q1 R100H (correspondance classe B)
 Q3/Q1 R50V (correspondance classe A)

Certification :

- Attestation de conformité Sanitaire N°15 ACC NY 261 valable jusqu'au 31 aout 2020

Visa B.E.



Visa Qualité

