

VANNE A BOISSEAU SPHERIQUE EQUERRE DF AVANT OU APRES COMPTEUR réf : 192

- Temps MAXI jusque 95°C
- PN 25
- Modèle avec presse étoupe
- Siège et garniture en PTFE

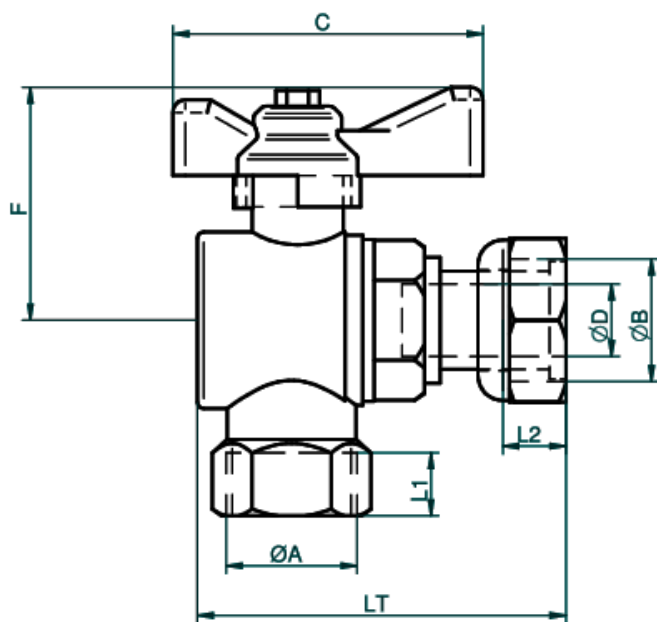


MATERIAUX :

- Matière corps : laiton type CW 617N
- Matière sphère : laiton type CW617N
- Matière axe : laiton type CW617N
- Matière Sièges et garniture : PTFE
- Matière manette : CW617N

Traitement de surface :

- Grenailage avant usinage.



	L1	L2	ØD	ØA	ØB	LT	C	F
192-8GG	12	10	15	G3/4	G3/4	52	70	42

Instructions de montage :

- S'assurer avant montage que la tuyauterie est propre.
- S'assurer de l'alignement des tuyauteries amont-aval
- Utiliser des clés adaptées aux dimensions de la vanne (clé à griffe proscrite)
- Utiliser du ruban PTFE pour réaliser l'étanchéité et des joints neufs
- Ne pas appliquer un couple de serrage de plus de 30N.m

Certification :

- Attestation de conformité Sanitaire N° 22 ACC NY 350 valable jusqu'au 13 sept 2027

Be
GRK



GRK
GUARESKI

