

GRK FICHE TECHNIQUE

VANNE A BOISSEAU SPHERIQUE AVANT OU APRES COMPTEUR ref : 199

- Temps MAXI jusque 95°C
- PN 25
- Modèle avec presse étoupe
- Siège et garniture en PTFE
- Ecrou plombable

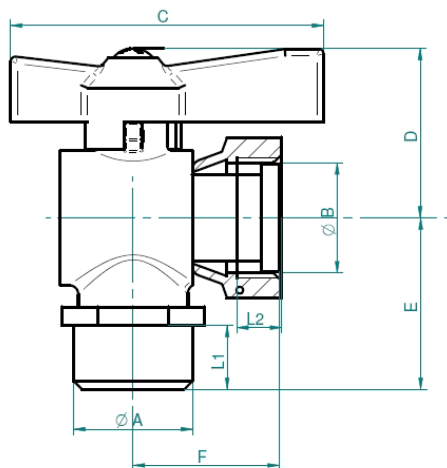


MATERIAUX :

- Matière corps : laiton type CW617N
- Matière sphère : laiton type CW617N
- Matière axe et accessoires : laiton type CW617N
- Matière Sièges et garniture : PTFE
- Matière manette : CW617N

Traitement de surface :

- Grenailage avant usinage.



Instructions de montage :

- S'assurer avant montage que la tuyauterie est propre.
- S'assurer de l'alignement des tuyauteries amont-aval
- Utiliser des clés adaptées aux dimensions de la vanne (clé à griffe proscrite)
- Utiliser du ruban PTFE pour réaliser l'étanchéité et des joints neufs
- Ne pas appliquer un couple de serrage de plus de 30N.m

	Ø A	L1	Ø B	L2	C	D	E	F
199-8FG	G1/2"	10	G3/4"	11	70	42	36	34
199-8GG	G3/4"	12	G3/4"	11	70	42	40	34

Certification :

- Attestation de conformité Sanitaire N° 22 ACC NY 350 valable jusqu'au 13 sept 2027

