

## COLLECTEUR

Réf : 954



Eau sanitaire froide et chaude 90°C max  
 Chauffage  
 Entraxe des sorties 50mm en 1/2 " "  
 Portée de joint sur G1/2' mâle  
 Languette d'identification du fluide

### MATERIAUX :

-Laiton type CW617N

### Traitement de surface

Grenaillage

### INSTRUCTION DE MONTAGE :

S'assurer avant montage que la tuyauterie est propre.

S'assurer de l'adéquation entre le matériel et l'installation

Utiliser des clés adaptées aux dimensions du collecteur (clé à griffe proscrite)

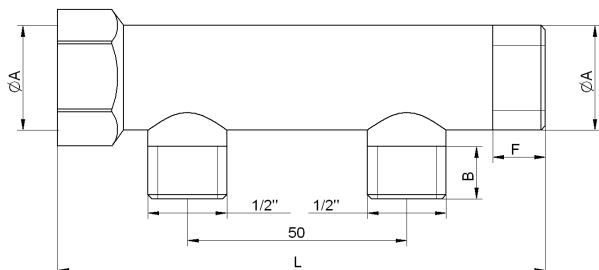
Ne pas serrer dans un étau, ne pas braser, ne pas souder, sous peine de détériorations

Utiliser du ruban PTFE, des joints neufs ou une résine anaérobie pour réaliser les étanchéités.

Filasse interdite.

Ne pas appliquer un couple de serrage supérieur à 30Nm.

Les recommandations ci-dessous n'impliquent pas de notre part une garantie mais mettent en évidence certaines d'actions obligatoires (soulignées dans le texte) qui, si elles n'étaient pas respectées, pourraient compromettre la sécurité du personnel ainsi que la pérennité du matériel.



REF chromé/brut	Nb de sorties	F/B	ØA	L	Poids kg
954-1A	2	15	3/4"	112	0.232
954-1B	3	15	3/4"	160	0.343
954-1C	4	15	3/4"	210	0.462
954-1D	5	15	3/4"	260	0.533
954-1E	2	15	1"	112	0.342
954-1F	3	15	1"	160	0.481
954-1G	4	15	1"	215	0.580
954-1H	5	15	1"	260	0.669
954-1I	6	15	3/4"	310	0.639
954-1J	6	15	1"	315	0.814

### Certification :

- Attestation sur l'honneur

